

Der Reisende der Zukunft International & Vernetzt

Bodensee! Tourismusforum 2017

Mike Adams



Foto: Achim Mende



International?



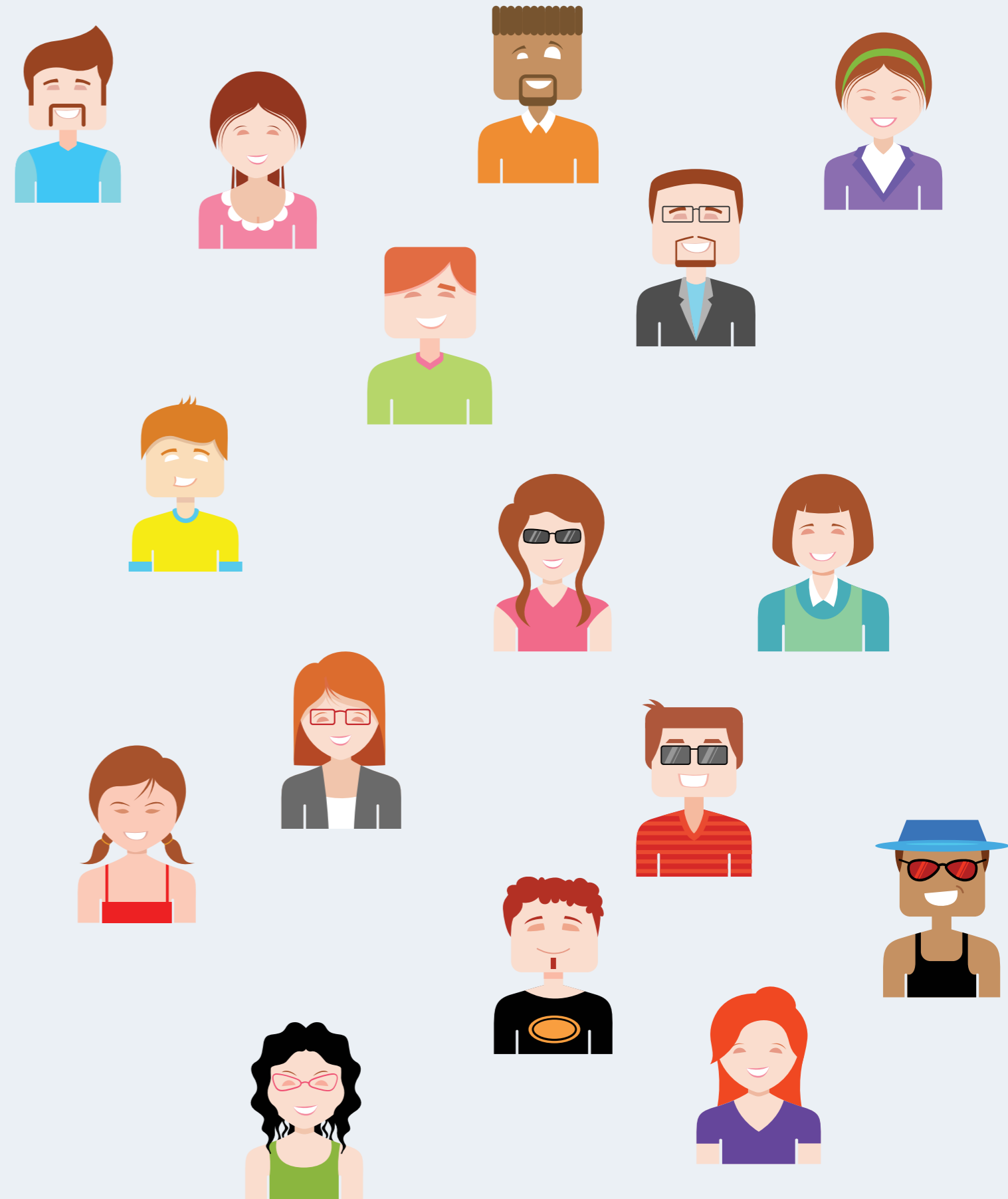
Internationale Gäste?

Obwohl es gut 80%
Inlandsgäste sind?



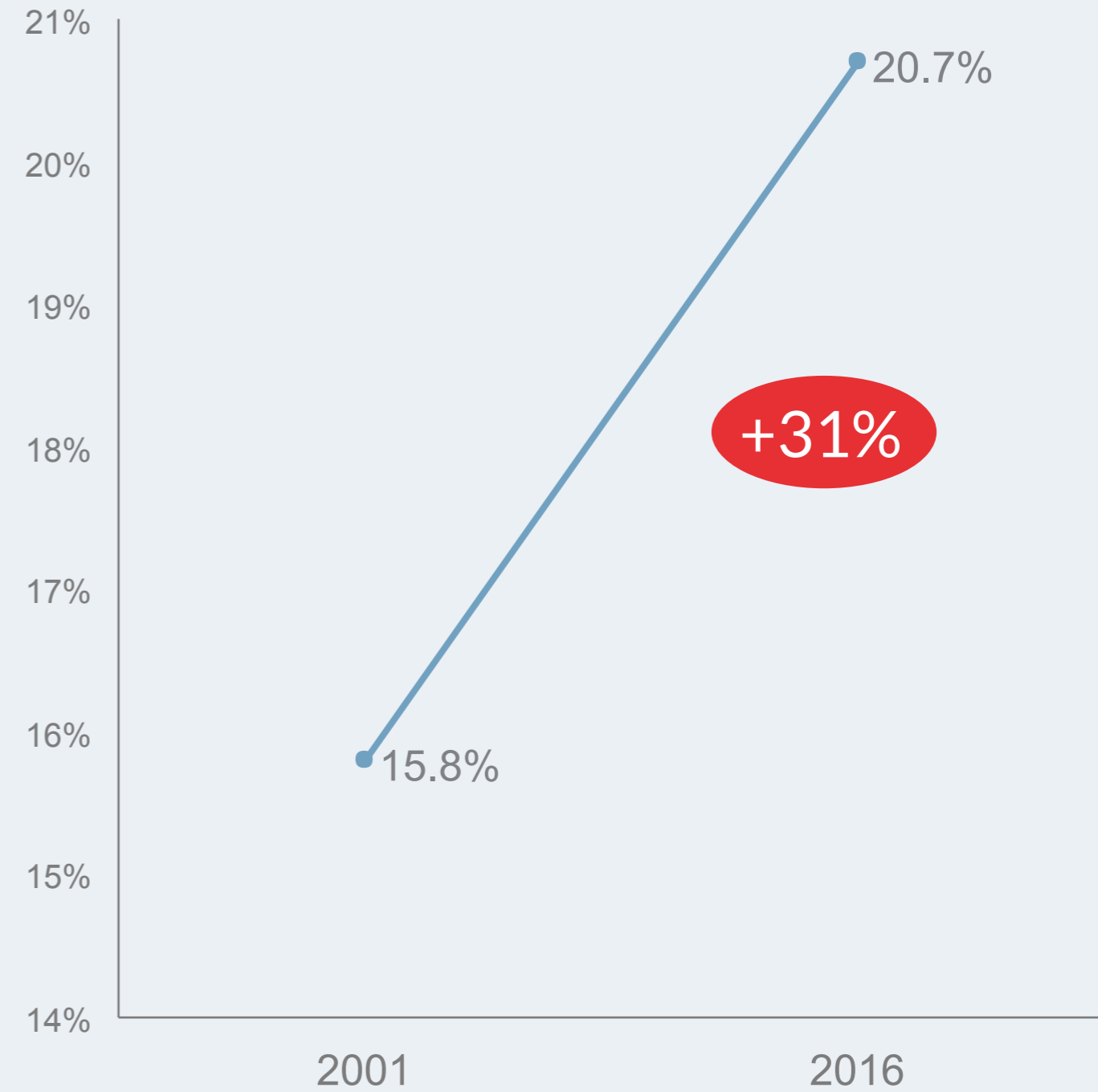
Internationale Gäste?

Weil es bereits
knapp **20% sind!**



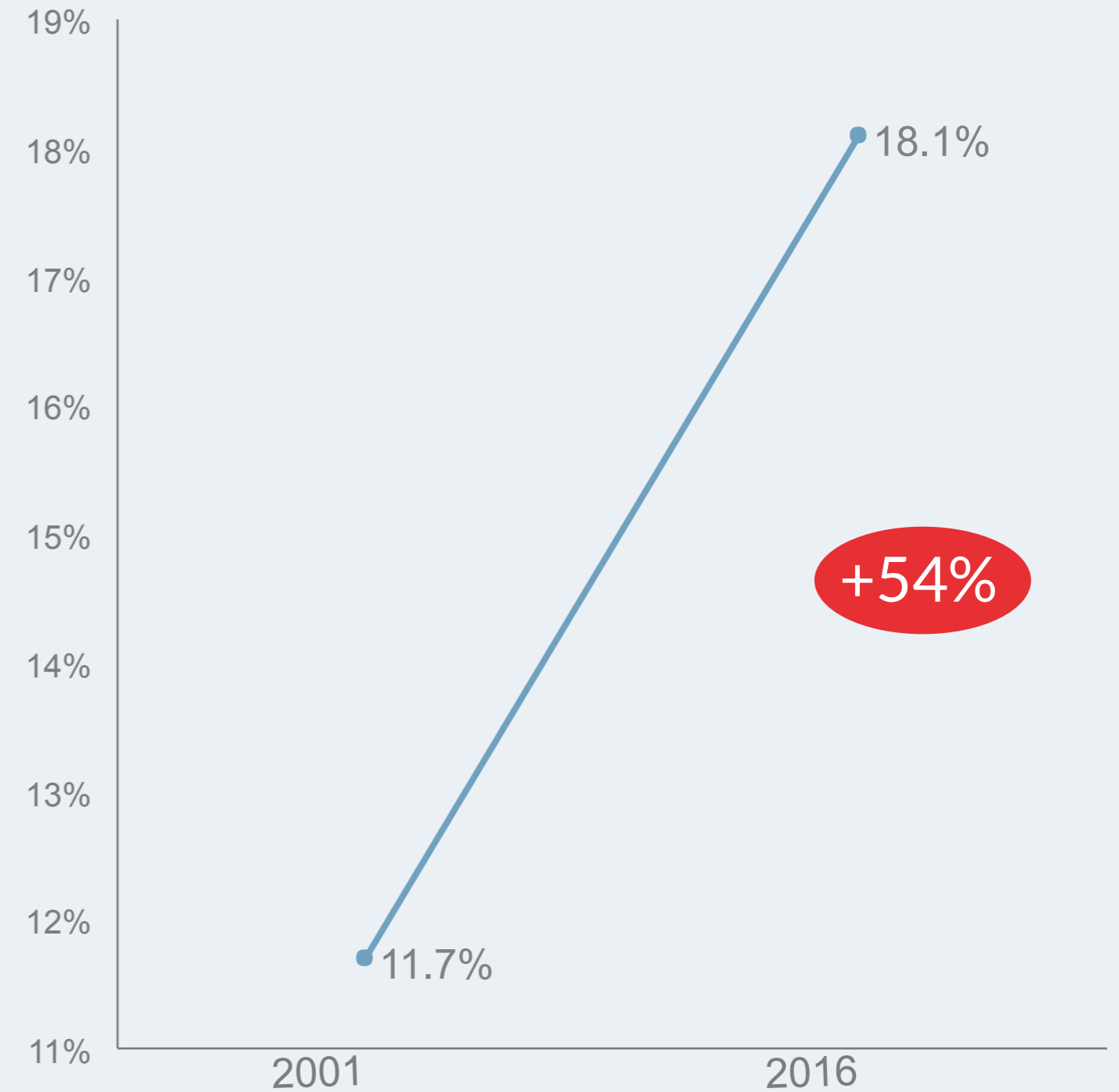
Anteil ausländischer Gästeankünfte

in Deutschland

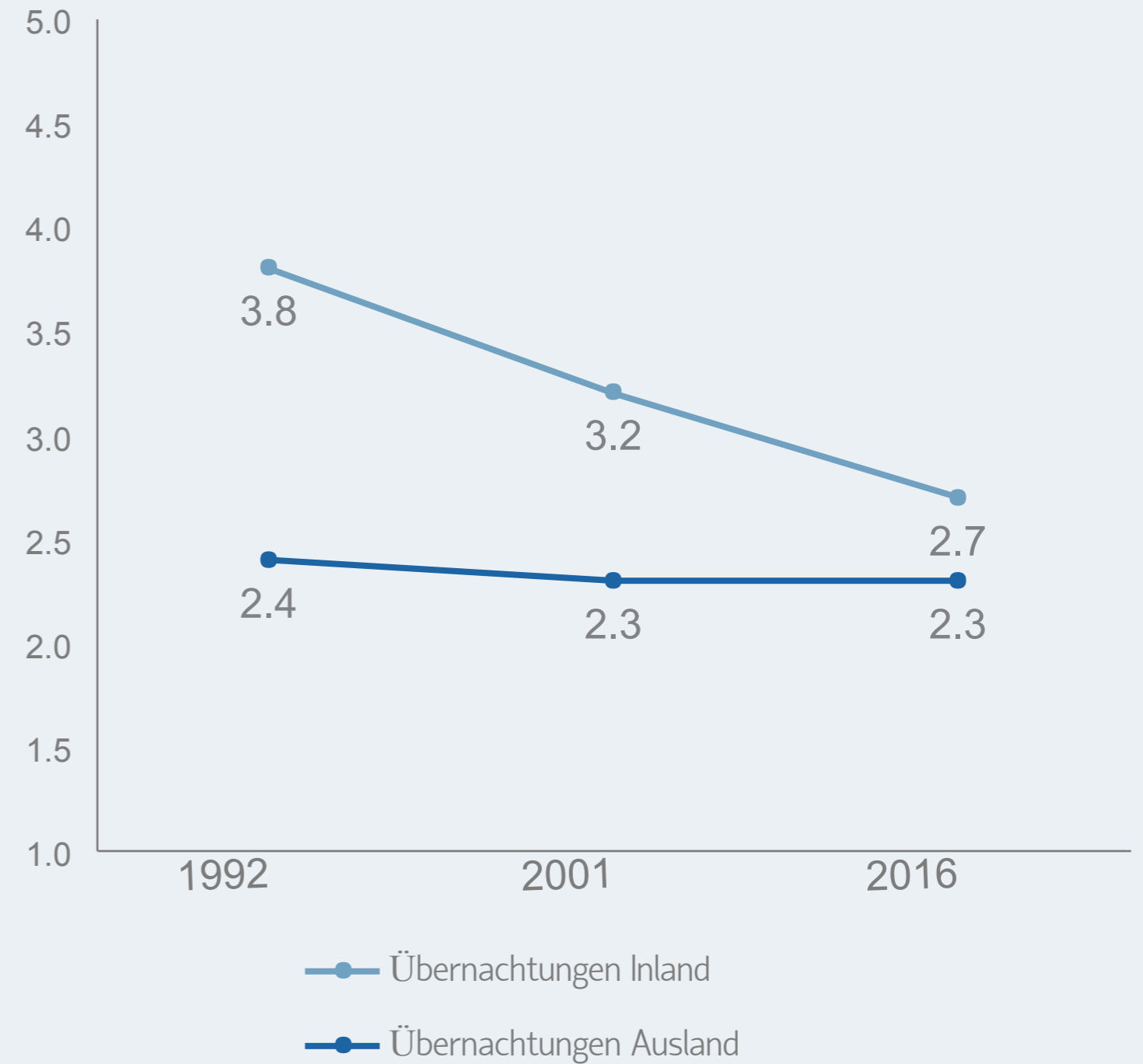


Anteil ausländischer Gästeüber- nachtungen

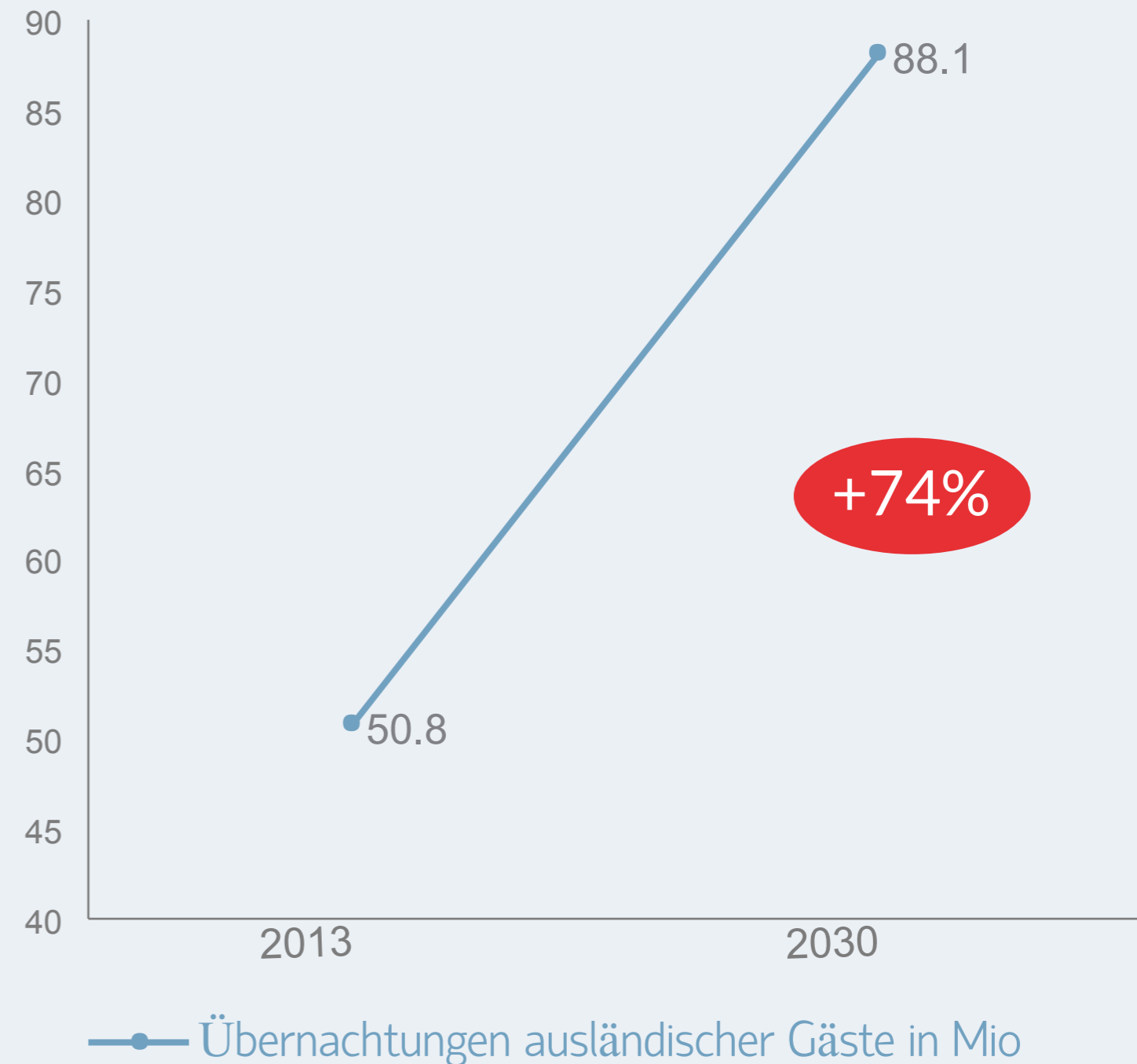
in Deutschland



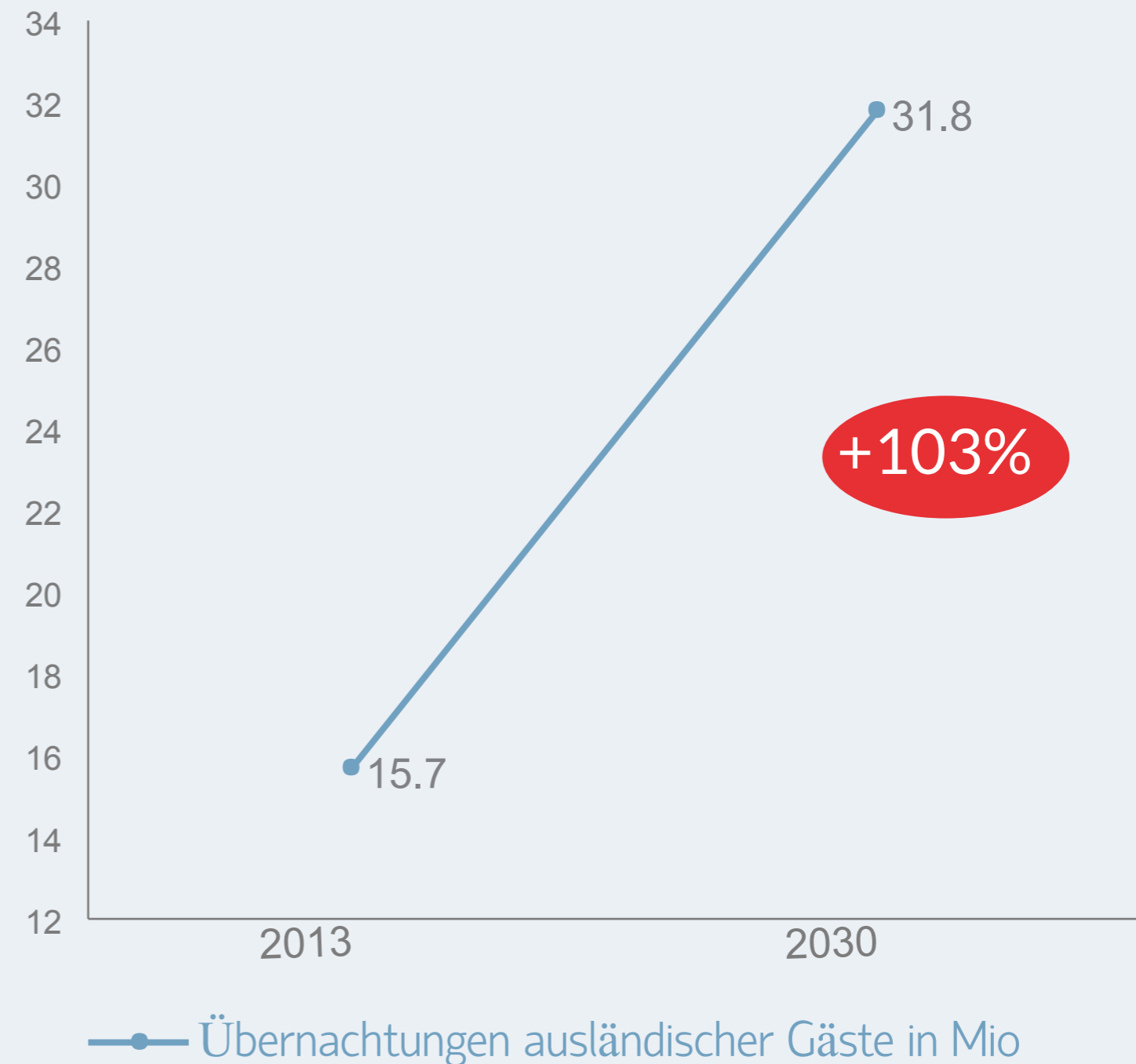
Entwicklung Durchschnitts- Aufenthalt



DZT Prognose Übernachtungen 2030 Wachstum aus **Europa**



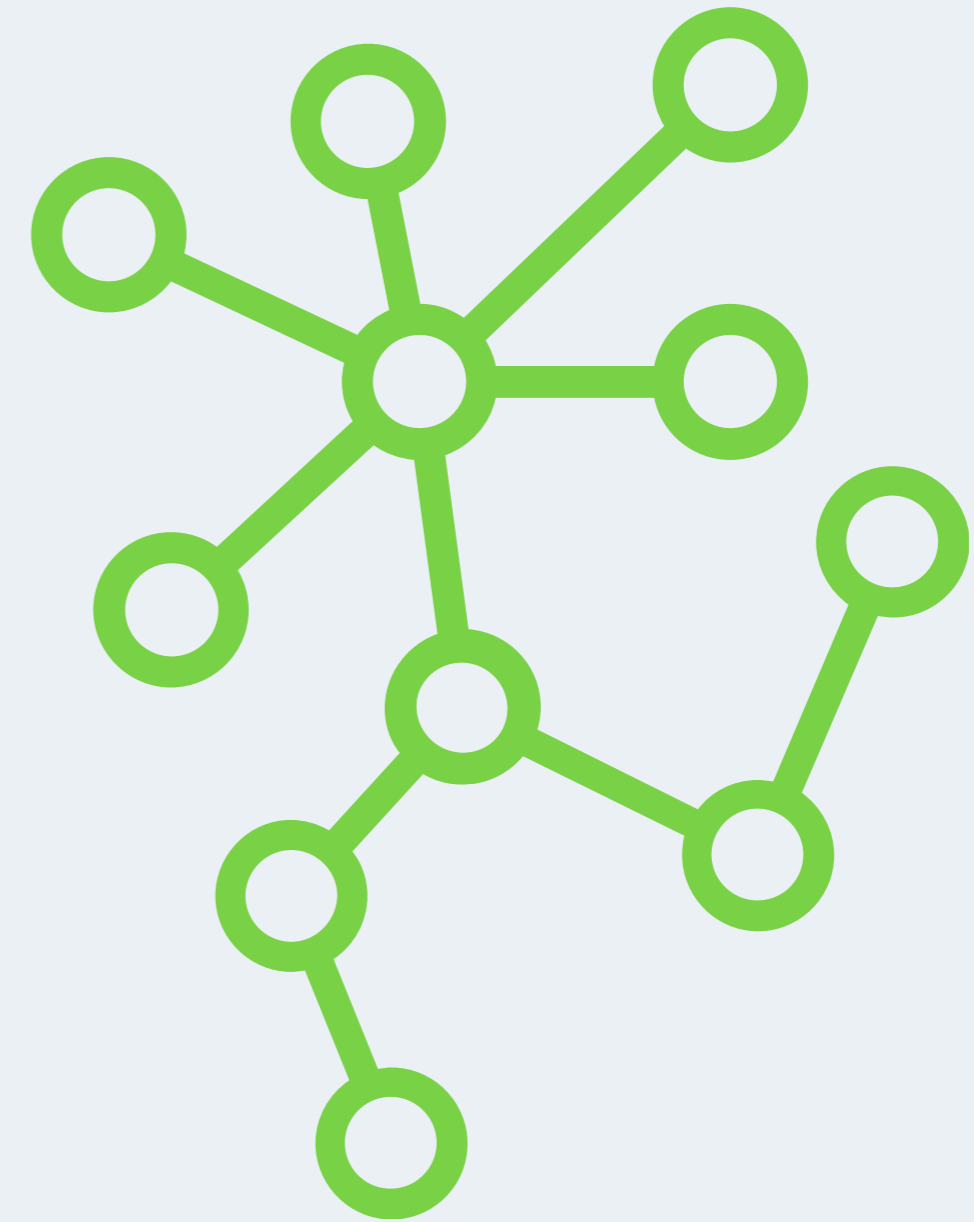
DZT Prognose Übernachtungen 2030 Wachstum aus **Übersee**



Warum also Gäste aus dem Ausland?

- Deutsche Stammgäste bleiben aus
- Potential aus dem Ausland größer
- die Ausgaben ausländischer Gäste sind höher

Vernetzt ?



Customer Journey

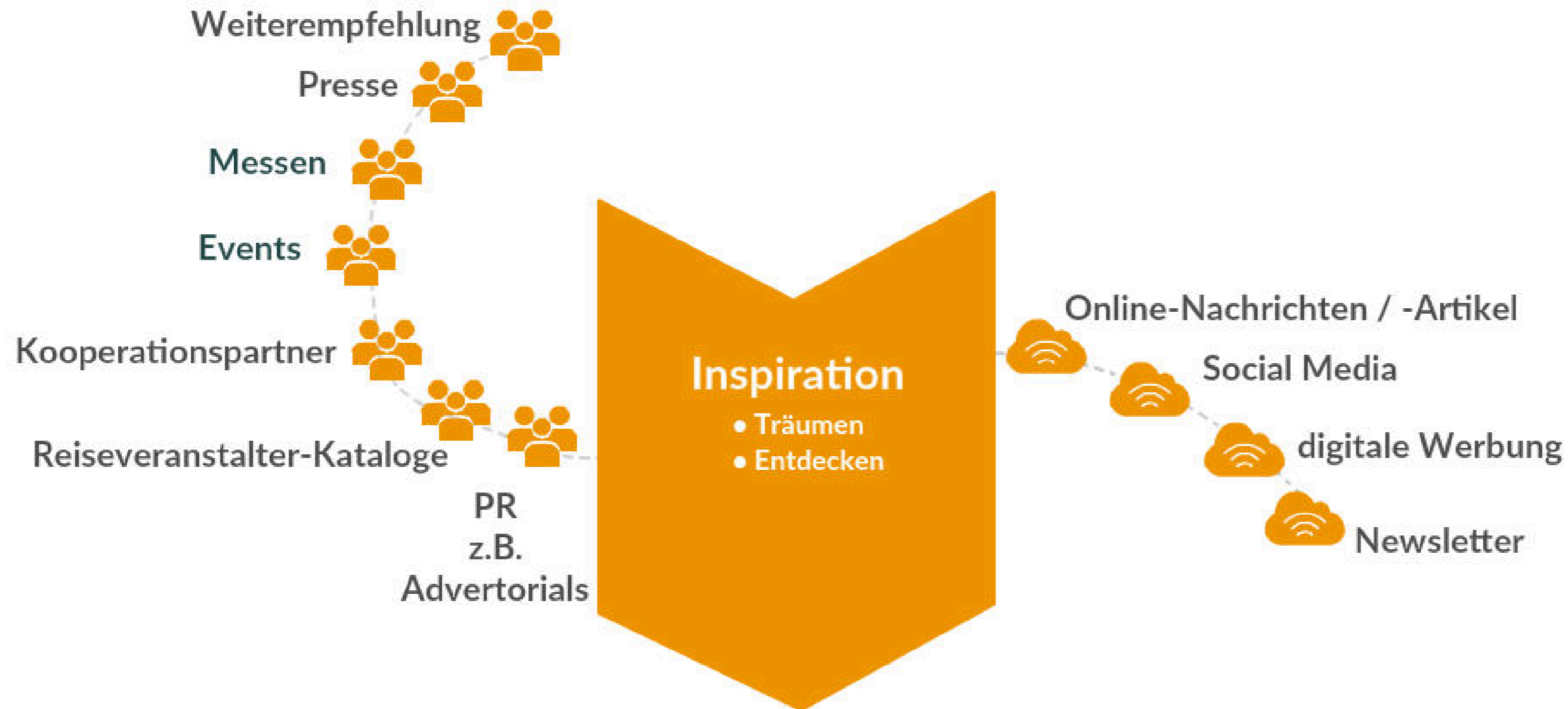
Customer Journey Bodensee

ANALOG
KONTAKTPUNKTE

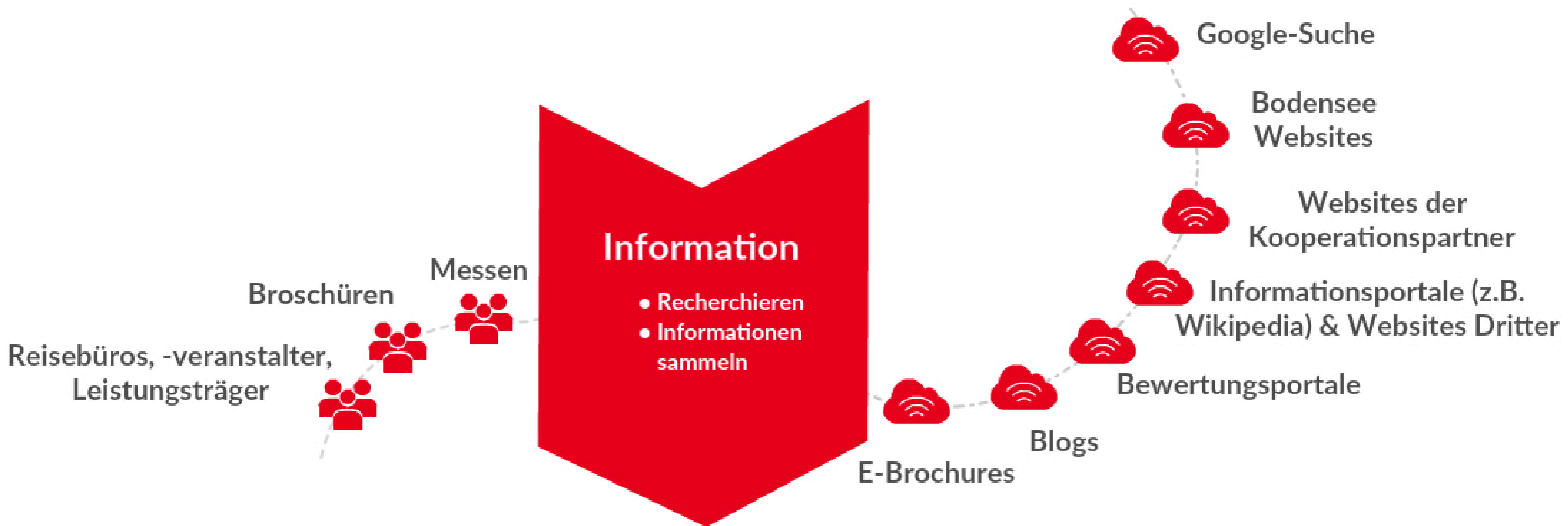


DIGITALE
KONTAKTPUNKTE

Customer Journey - Inspiration



Customer Journey - Information



Customer Journey - Planung



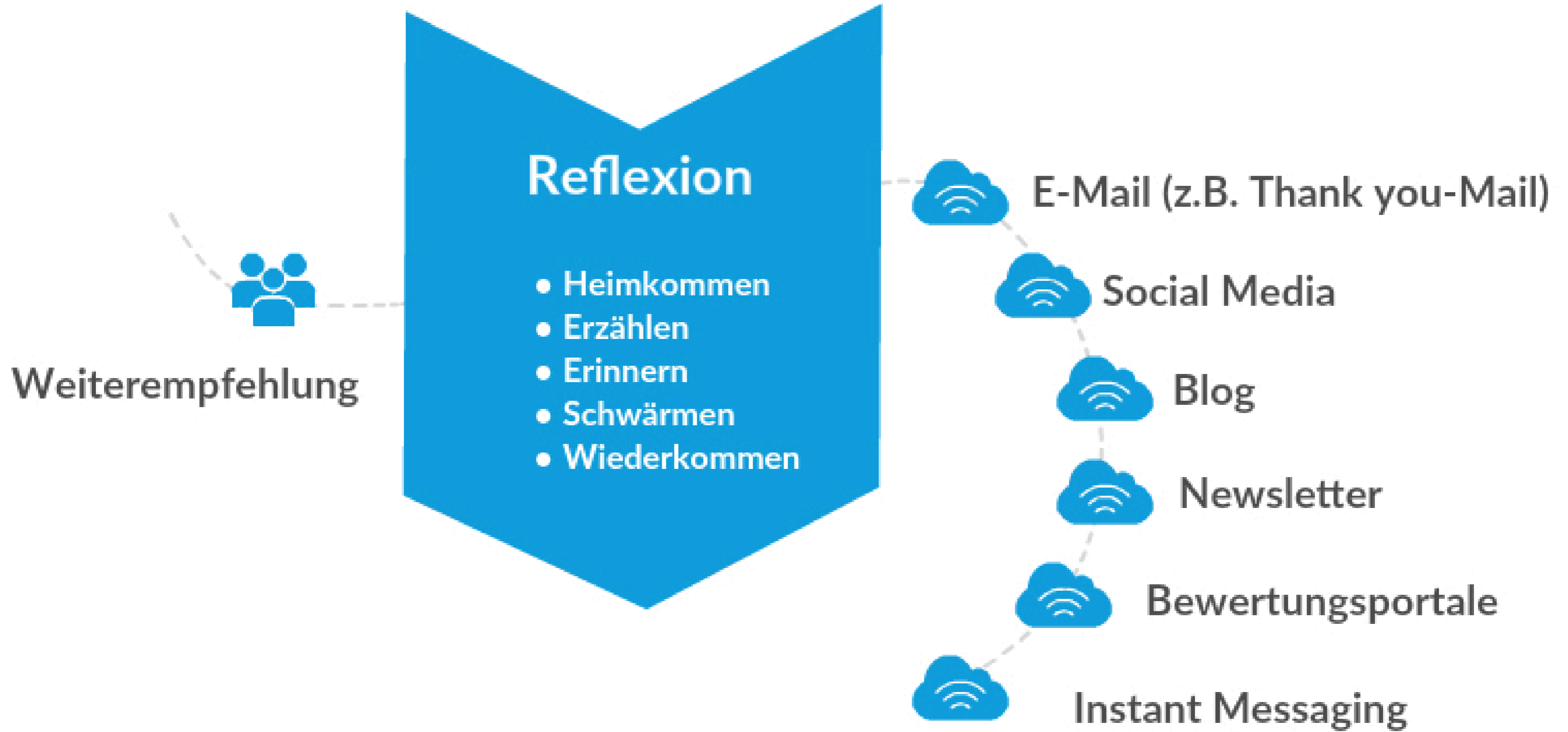
 analoger Kontaktpunkt

 digitaler Kontaktpunkt

Customer Journey - Reise/Aufenthalt



Customer Journey - Reflexion



**Im Ausland zählt
kein einzelner
Kirchturm...**



**Im Ausland zählt
kein einzelner
Kirchturm**

**...sondern das
große Ganze**



Copyright

Alle in dieser Dokumentation enthaltenen Ideen, Konzepte und Schlussfolgerungen sind geistiges Eigentum (Ausnahme bei Quellenangaben) der TourComm Germany GmbH & Co KG und urheberrechtlich geschützt.

Sie werden dem Auftraggeber zu dessen Nutzung zeitlich unbefristet überlassen.

Alle hierin enthaltenen Informationen unterliegen der Geheimhaltung und sind ausschließlich für den Auftraggeber und die Teilnehmer des Tourismusforums bestimmt.

Der Auftraggeber ist nicht berechtigt diese Dokumentation zu verändern. Den Teilnehmern des Tourismusforums darf diese Dokumentation unentgeltlich zur Dokumentation weitergeleitet werden.

Weitere Informationen:

Mike Adams

mike.adams@tourcomm-germany.com



XING

